



CHINA TRADING SOLUTION

PRODUCCIÓN DE ROPA OUTDOOR, CAMPERAS

§

TRAJES DE BAÑO DE HOMBRE 2020

QUIÉNES SOMOS

Somos una empresa compuesta por un grupo de profesionales apasionados que se dedican a la producción de indumentaria en China. Contamos con más de 15 años de experiencia y cooperamos con fábricas en distintas regiones de China que producen para marcas internacionales.

Contamos con oficinas en China, Hong Kong y Buenos Aires donde se encuentra la sala de exposición de muestras. Con nuestro servicio integral de producción de indumentaria, y diseño puede comprar la mejor calidad, al menor precio, sin preocuparse por los errores de producción y diseño.

Nuestra propuesta es concentrarnos en la producción y en la calidad, mientras que ustedes se focalizan en la venta.



Showroom en **BAA**

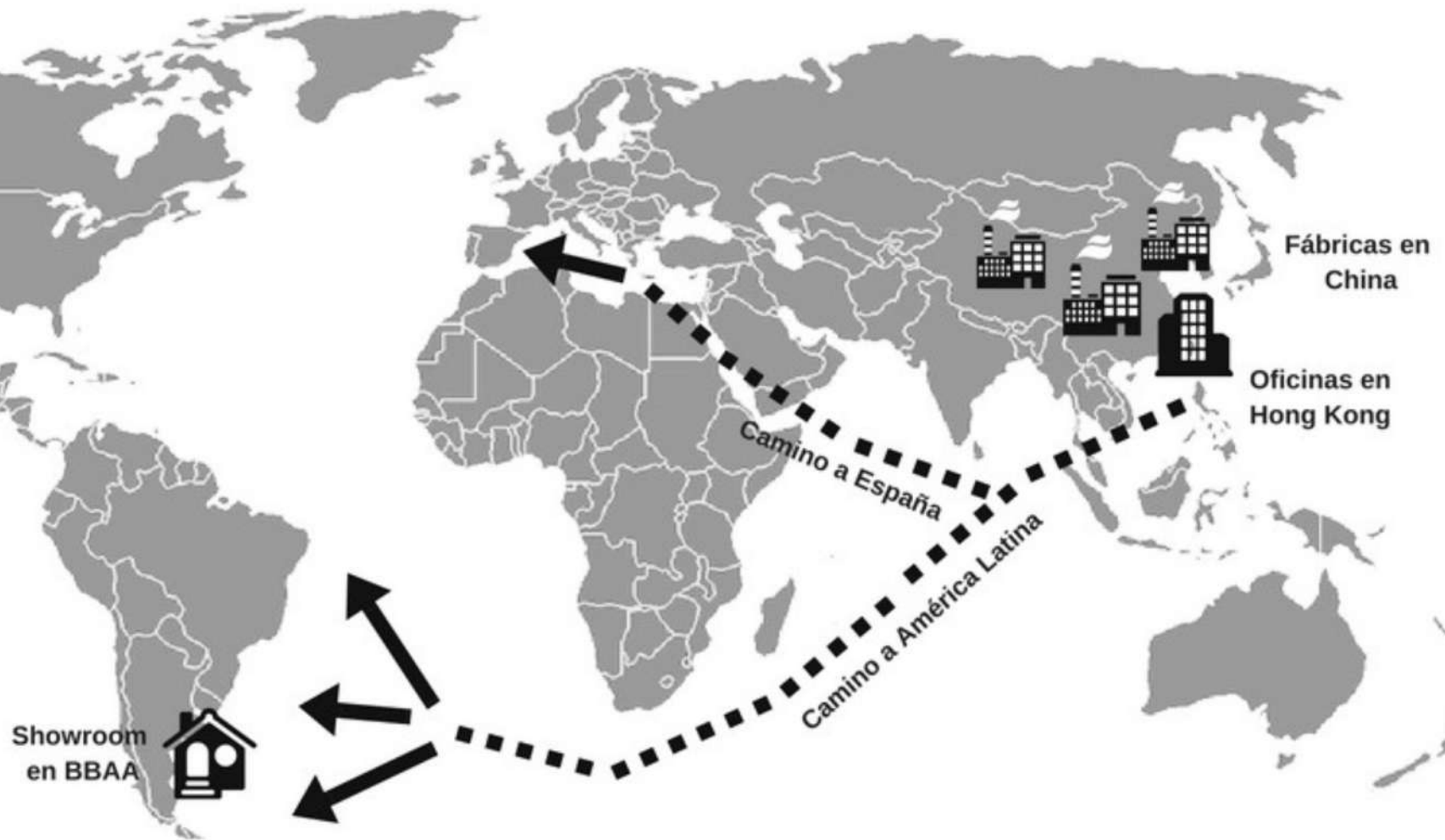


Oficinas en **Hong Kong** y **China**



Fábricas en **China**

QUIÉNES SOMOS



NUESTRAS FÁBRICAS



METODOLOGÍA DE TRABAJO



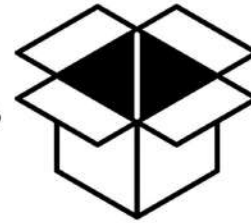
Recepción de
FICHA TÉCNICA



Muestras de
producción



Preparación de
materia prima y
Fabricación



Control de calidad y
Empaquetación



Transporte local
e internacional

Su trabajo



Entrega de
FICHA TÉCNICA



Pago anticipado
30%



Control y
confirmación de
muestras



Comenzar
a recibir
pedidos



Pago restante
70%



Recepción de
producción

PRODUCCION DE CHAQUETAS

- Camperas de nylon, polyester, softshell y elastano.
- Tratamientos térmicos, impermeabilizantes y otros coatings especializados.
- Camperas con calentador térmico y otros diseños innovadores.
- Rellenos de pluma, pluma sintética o polyester.



ROPA OUTDOOR

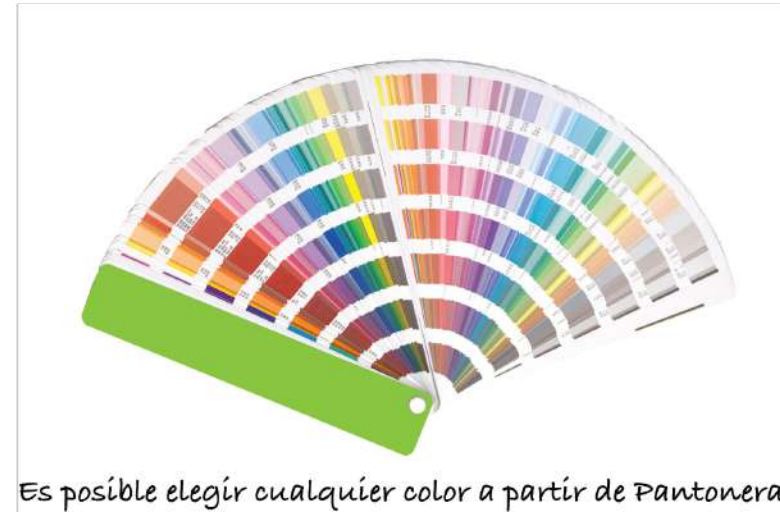


- Materiales: nylon, poliéster, algodón y elastano.
- Tecnologías: Softshell, Taslan, DrySec, impermeables.
- Productos: rompevientos, camperas, pantalones, guantes, camisas y más.
- Tipo de producto: Hombre, Mujer & Niño



FICHA TÉCNICA

Diseño a partir de ficha técnica

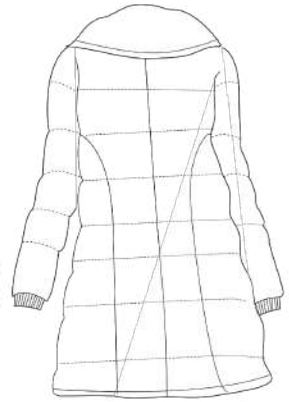
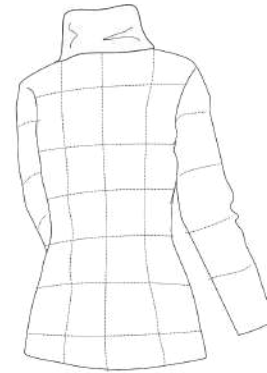
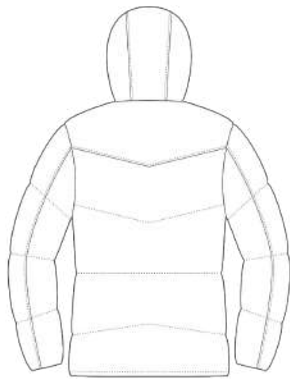
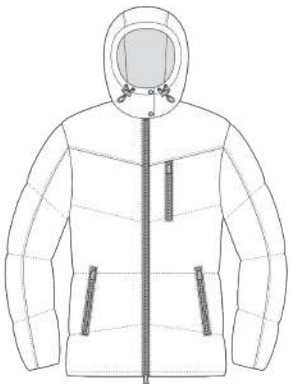


MEASUREMENT SPEC SIZE 4 KIDS (IN CM)											
CODE	DESCRIPTION	M	L	2	4	6	8	10	12	X5	S
1	FRONT LENGTH	45cm	50m	54cm	57cm	60.5cm	63.5cm	67cm	70cm	72.5cm	75cm
2	1/2 CHEST	EJEMPLO									
3	BACK LENGTH										
4	SLEEVE LENGTH										
5	MUSCLE										
6	HEM										
7	STRAIGHT ARMHOLE										
8	SHOULDER TO SHOULDER										
9	CUFF WIDTH										
10	NECK HIGHT										
11	NECK DROP										
12	NECK OPENING										
13	PLACKET WIDTH										
14	PLACKET LENGHT										
15	DISTANCE BETWEEN HORIZONTAL STITCHING										
16	DIAMOND SIZE										
17	POCKET WIDTH										
18	POCKET LENGTH										

SIZE LABEL	OTHER LABEL	ZIPPER	ZIPPER PULLER	SNAPS
YOUR DESIGN S	YOUR DESIGN 			
		EYELET 		STOPPER
GRO TAPE 	HANGTAG 	CARE LABEL 	CODE BAR 	POLYBAG
RUBBER EYELET FOR HEADPHONES 				

Desarrollo de colecciones

Diseño a partir de trends, mercado objetivo y deseos del cliente



PRODUCTO TERMINADO



TELA RESISTENTE
AL AGUA



TELA TERMO
REFLECTIVA



ABRIGA AUN
MOJADA



FÁCIL LAVADO



BIEN DISEÑADA PARA
CLIMAS MUY
FRÍOS



COSTURAS
REFORZADAS



BOLSILLO ANTI
ROBO



RESISTENTE AL
AIRE



SALIDA INTERNA
AURICULAR

MATERIAL

Shell : 100% polyester taffeta 20DX20D 430T con coating interno resistente al agua y coating para evitar la salida del relleno.

Linning: 20DX20D 410 T 100% nylon.

Linning espalda central: tela termorefectiva de alta calidad 100% polyester .

Relleno: plumón sintético 100% polyester de alta aislación térmica.

Peso promedio: 500g.

PRODUCTO TERMINADO

Avíos al tono



Diseño de Hang tag



Tela tapa cierre y debajo del cierre para evitar entrada de aire frío



Bolsillo interno escondido con cierre y salida de auricular para evitar robos



Rellena de plumón sintético de alta aislación térmica



Bolsillos extras internos para guantes y gorras



Costuras reforzadas en cierres externos e internos para evitar desgarros



cola extra larga para proteger del frío aún sentado



Cintura con elástico ajustable para proteger de vientos extremos



Tela termorefectiva para aumentar la aislación al frío



DISEÑO DE HANG TAGS



CAMPERAS DE PRODUCCION (MOQ 1000PCS POR MODELO)

Precios estimativos, el precio final dependera del *tipo y calidad del relleno* (down, eco-down, guata, etc), *tipo de tela* (polyester, nylon), *calidad de la tela* (T:390,410,430; D20, 40, 50; *coating*: impermeabilizante, a prueba de salida de relleno, etc), *moldería y talles por modelo* (para calcular la cantidad de material utilizado), cantidad y calidad de *avíos*.

HOMBRE



Shell: 100% nylon
Lining: 100% nylon
Padding: 100% polyester



Avíos genéricos
16,4 U\$D C/Capucha
15,8 U\$D S/Capucha

DAMA



Shell: 100% nylon
Lining: 100% nylon
Padding: 100% polyester



Avíos genéricos
15,9 U\$D C/Capucha
14,9 U\$D S/Capucha

Para una cotización exacta enviar por favor:

- Modelo (foto, muestra, ficha técnica o descripción)
- Total de prendas por modelo y cantidad de modelos
- Talles
- Tipo y calidad de relleno

CAMPERAS DE PLUMA DE INVENTARIO (MOQ 300pcs)

	<500	500-1000	1000 - 3000	>3000
	U\$D	U\$D	U\$D	U\$D
HOMBRE CON CAPUCHA	19.8	18.9	18.3	17.6
HOMBRE SIN CAPUCHA	18	17.2	16.6	16
HOMBRE CHALECO SIN CAPUCHA	12.79	12.2	12	11.7
MUJER CON CAPUCHA	16.7	15.9	15.3	14.8
MUJER SIN CAPUCHA	15.65	14.9	14.4	13.8
MUJER CHALECO SIN CAPUCHA	11.45	10.9	10.7	10.6
NIÑOS	13.55	12.9	12.5	12.3

Shell: 100% nylon; Lining: 100% nylon; Padding: 90% down 10% feather
Nylon 430 T 20D con coating para evitar la salida de plumas.

HOMBRE



DAMA



NIÑOS



TRAJES DE BAÑO

- Materiales: poliéster, nylon, algodón y elastano.
- Tecnología: DrySec y waterproof.
- Trajes de baño cortos/largos
- Tipo de producto: Hombre y Niño



TRAJES DE BAÑO

CATALOGO CON MAS DE 100 DISEÑOS REALIZADOS POR NOSOTRS
DE DONDE ELEGIR



TRAJES DE BAÑO DE PRODUCCION (MOQ 500PCS POR MODELO)

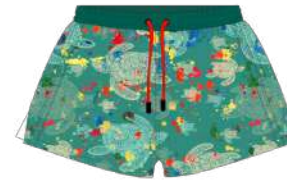
Precios estimativos, el precio final dependerá del tipo de tela (polyester, nylon, polyester elastano, microfibra), gramaje de la tela (espesor 150,250,350 gsm), moldería (en especial si es un modelo corto o largo), talles por modelo, cantidad y calidad de avíos.

MODELO LISO



92% polyester 8% elastano : 4,9 U\$D
100% nylon: 4,8 U\$D
100% polyester micro fibra: 4,7 U\$D
100% polyester tipo peach 100gsm : 4,1 U\$D

MODELO ESTAMPADO



92% polyester 8% elastano : 5,6 U\$D
100% nylon : N/A (consular)
100% polyester micro fibra : 5,1 U\$D
100% polyester tipo peach (100gsm) : 4,3 U\$D



Opcional bolsita individual con logo estampado de alta calidad 0.3 U\$D

Los modelos vienen con logo de sílicona impreso con la marca, punteras metálicas, bolsillo trasero con velcro. Terminaciones de primera calidad, hang tag y bolsita individual genérica. El precio no incluye gastos de consularización en caso de ser necesarios.

Para una cotización exacta enviar por favor:

- Modelo (foto, muestra, ficha técnica o descripción)
- Total de prendas por modelo y cantidad de modelos
- Talles
- Tipo de tela y gramaje

PRODUCCIÓN

No les gustan los diseños en nuestro catálogo/showroom? *Nos puede dar sus propios diseños o muestras y nosotros los realizamos!*

Les gustan nuestros diseños pero los quieren cambiar? *Todos los diseños son personalizables según sus deseos y requerimientos.*

Les gustan diseños en nuestro catálogo/showroom? *Indíquenos el modelo que le interesa, contáctenos con el pedido de cotización y su producción puede comenzar.*



PRODUCIRENCHINA.COM



Principal

Quiénes Somos

Catálogo

Novedades

Contacto

- Nuestros diseños
- Catálogo de mujer/hombre/niño/otros productos

- Nuestro BLOG
- Información acerca de nuevos productos/diseños
- Tips de producciones

CATÁLOGO

Visite nuestro catálogo online y no se pierda las novedades para estar al tanto de lo que se viene para la temporada que viene. Si se encuentra en Buenos Aires, puede visitar nuestro showroom personalmente.

CATÁLOGO

Nuestros servicios

Soluciones integrales para producir indumentaria en China con tranquilidad.





CONTÁCTENOS

info@producirenchina.com

mariano@producirenchina.com

+8618655318879